

Nyhedsbrev i februar

Tilbud i butikken

Igen i februar har vi 10 % rabat på udvalgte Kong aktivitetslegetøj. Kong er et bidestærkt legetøj, som kan kombineres med godbidder. Se vores store udvalg af aktivitetspil og aktivitetslegetøj i butikken.

Spar 100 kr. ved køb af Eukanuba Daily Care 12,5 kg. Vi fører varianterne *Sensitive Skin*, *Sensitive Digestion* og *Overweight & Sterilized*.

Onsdagstilbud på neutralisering af katte

Fra d. 1. februar 2012 tilbyder vi hver onsdag rabat på neutralisation af katte. Vi har lavet nogle "pakketilbud", hvor kastration/sterilisation af hankatten/hunkatten er til fordelagtige priser samtidig med, at der er rabat på FIV/FelV test (FIV: Felin Immundefekt virus, også kaldet katte-AIDS og FelV: Felin Leukæmi virus). Der kan ikke ændres i "pakketilbuddet" og der gives ikke yderligere rabat ved flere katte. Se de gode tilbud på vores hjemmeside under *Kæledyr* og *Priser*.

Vi kan nu tilbyde en bred diagnostik i eget laboratorium

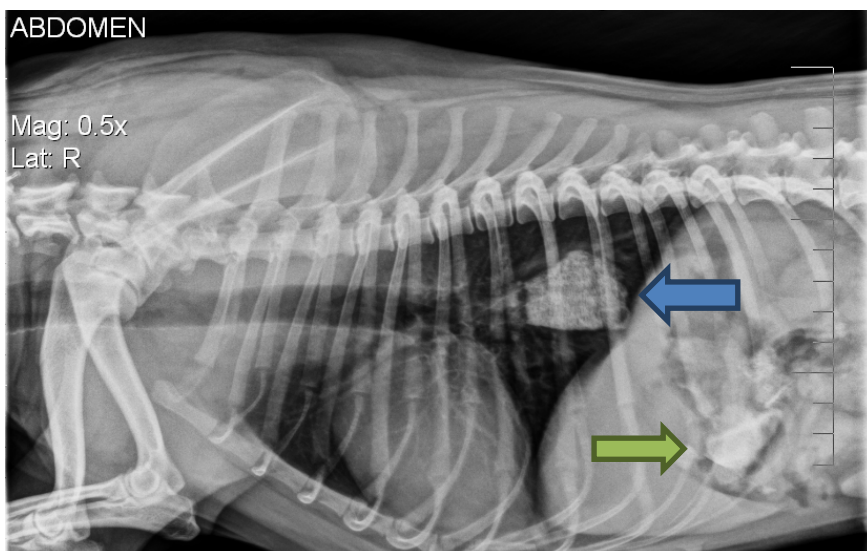
Vi kan nu tilbyde en række analyser af blodprøver, som tidligere skulle sendes til eksternt laboratorium. Det betyder, at vi har svar på blodprøven efter 5-45 minutter. I laboratoriet laver vi tællinger på røde og hvide blodlegemer (kaldet differentialtælling), organprofiler, måling af væskebalance (elektrolytmåling), præanæstetiske profiler (blodprøver, der tjekker patienten før bedøvelse), specialundersøgelser ved videre sygdomsudredning og blodprøveundersøgelse for forskellige virus og parasitter hos hund og kat (FIV/FelV, Borrelia/Anaplasma/tropisk hjerteorm/Parvo, Giardia).

Vi tilbyder som noget nyt, at få lavet en helseprofil af din hund eller kat ved at få taget en blodprøve. Vi tilbyder helseprofilen til kampagnepris (371,88 kr. inkl. moms), hvis den foretages i forbindelse med vaccination og sundhedsundersøgelse. Helseprofilen indeholder en screening af hundens/kattens organer og et billede af blodets fordeling af røde og hvide blodlegemer (infektionsbillede). Profilen giver et øjebliksbillede af dyrets sundhedsstatus. Den kan være med til at udelukke ejerens bekymringer, og i andre situationer kan vi bruge til den til, at fange sygdomme i en tidlig fase.

Månedens historie

Den 24/1 2012 sidst på eftermiddagen fik vi Cairn Terrier tæven Ziggy ind til konsultation. Forinden havde Ziggys ejer informeret os om, at Ziggy dagen forinden havde fået et lækkert okseben og efterfølgende var blevet nedstemt og stille. Ziggy havde ikke på noget tidspunkt forsøgt at kaste op.

Ziggy var ved ankomst til klinikken meget nedstemt og træt og ømmede sig ved tryk i maveregionen. Der blev taget et røntgenbillede, hvor det tydeligt fremgik af røntgenbilledet herunder, at Ziggy havde et fremmedlegeme siddende langt nede i spiserøret.



På röntgenbilledet ses fremmedlegemet langt nede i Ziggys spiserør (se blå pil). Desuden er der et lille knoglestykke i mavesækken (se grøn pil), som vil opløses af mavesyren og komme ud med afføringen.

Efterfølgende blev Ziggy bedøvet og der blev givet saltvandsdrop for at stabilisere kredsløbet. En kikkert (endoskop) blev ført ned i spiserøret på Ziggy og med en lang tang "fiskede vi" et stort stykke okseben op (se billede herunder), der sad kilet fast i spiserøret.



På billedet ses det store stykke okseben, som blev "fisket op" fra Ziggys spiserør. Desuden ses kikkerten, der blev brugt til at navigere med i Ziggys spiserør.

En glad og lettet Ziggy og ejer kunne efterfølgende tage hjem til Esbjerg, hvor menuen nok aldrig kommer til at stå på okseben igen.



Her ses den glade og tilfredse ejer, Ziggy og dyrlæge Jens Beyer efter et vellykket indgreb.

Med venlig hilsen
Ribe-egnens Dyrlæger

Ribe-egnens Dyrlæger
Industrivej 30B
6760 Ribe

Ribe-egnens Dyrlæger

Telefon: 75410300
www.ribeegnensdyrlæger.dk
info@ribedyreklunik.dk